

RÉSERVÉ À L'ANONYMAT

Le candidat doit inscrire  
ici - dessous son numéro de table

# C.A.P. : Tertiaire

Dominante : ..... Code spécialité : .....

Épreuve : Vie Sociale et Professionnelle ..... Durée : 1 heure

Centre d'écrit ..... Session : 2000

NOM et Prénoms : .....  
( en majuscules, suivi s'il y a lieu du nom d'épouse )

Date et lieu de naissance : .....

Griffe du correcteur

# C.A.P. : Tertiaire

Dominante : .....

Épreuve : Vie Sociale et Professionnelle

Session : 2000	N° de sujet : 00 - 120	Folio 1 / 4
----------------	------------------------	-------------

## Sujet

( L'usage de la calculatrice est autorisé )

### Domaine Santé / 8 pts

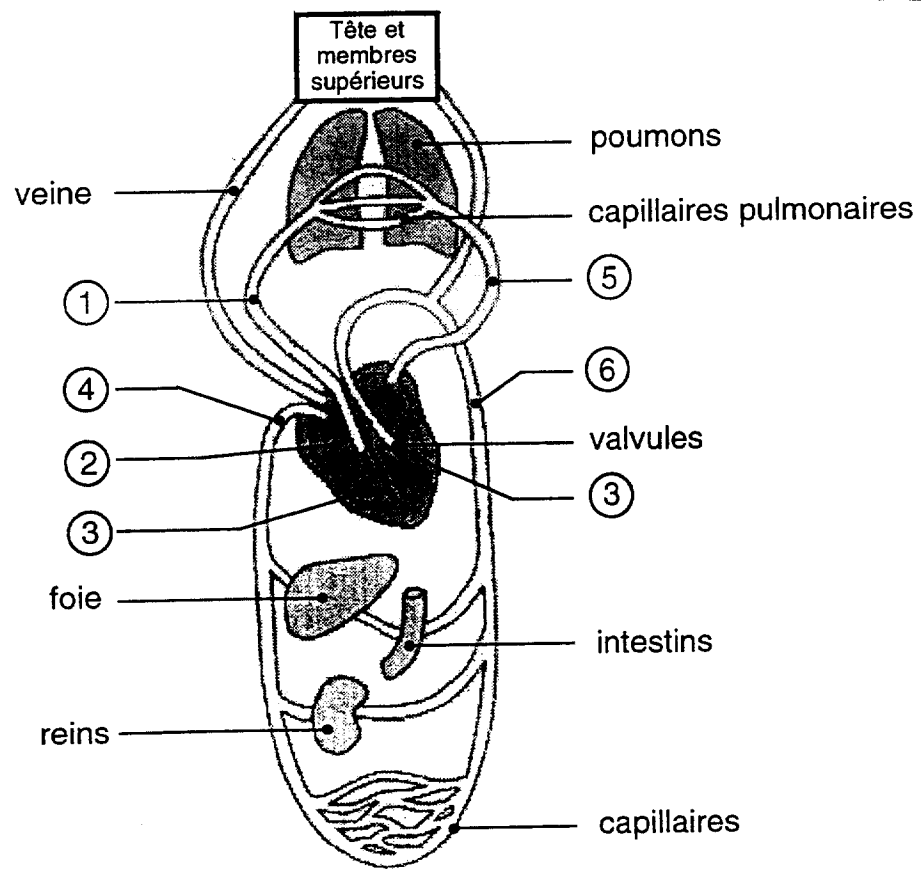
Jérôme prépare un certificat d'aptitude professionnelle. Sportif, il fait partie du club santé de l'établissement scolaire.

Cette année, le club santé prépare une exposition : « LA SANTÉ N'A PAS DE PRIX ».

Devant l'inflation des dépenses de santé, les membres du club pensent que, seuls l'information, l'éducation et un changement des modes de vie pourront venir à bout du gaspillage médical.

Jérôme se propose de préparer un panneau sur les maladies cardio-vasculaires, 1ère cause de mortalité des pays industrialisés.

1°) Situer sur le schéma les principaux organes de l'appareil circulatoire.  
Oreillette, veine cave, veine pulmonaire, ventricule, artère pulmonaire, aorte.



**Ne rien écrire**

**dans la partie barrée**

Folio 2 / 4

2°) Indiquer 3 facteurs de risques des maladies cardio-vasculaires.

.....  
.....  
.....

3°) Citer 2 mesures préventives des maladies cardio-vasculaires.

.....  
.....

### Domaine Consommation / 4 pts

**Jérôme fait partie du club de cyclotourisme de son village. Chaque semaine, il fait quelques heures chez le charcutier traiteur afin de gagner son argent de poche. Pour compléter son équipement, il envisage l'achat d'un casque qu'il a admiré dans la publicité des établissements « Vélo 2000 » à LYSVILLE.**

1°) Repérer sur la fiche descriptive l'information relative à la qualité du produit. La souligner.

185 F  
adulte



LE CASQUE ROUTE/VTT ADULTE  
LIMAR en polystyrène expansé. Normes  
CE. Confort du jeu de mousses 100 %  
polyester Coolmax respirant. 2 tours de  
tête. M (52 à 56,250 g), L (56 à 60,270 g).  
Le casque 0043 418 H  
M, L 185 F

2°) **Le 5 mai, il peut enfin s'offrir son casque. Comme moyen de paiement, Jérôme décide d'utiliser son chèqueier.**

Compléter le chèque ci-dessous suivant les indications données précédemment.

Le:	Objet:	Montant:	F Carnet n° 0632 5291124 Chèque n° 965291248T
<b>LA POSTE</b>			
PAYER CONTRE CE CHÈQUE			
en Lettre			
N° CCP pour virement	Lettre	Centre	N° CCP pour virement
002-LILLE	poste	234 24 R	la
M. BLANC Jérôme		Compte n° LIL 1 234 24 R	
29, Quai des Mines		Chèque n° 965291248 T	
59224 THIANT		Tél. 03 20 58 39 02	
==5291248 =01234 =240102			

**Ne rien écrire**

**dans la partie barrée**

Folio 3 / 4

3°) **Jérôme décide de personnaliser son casque en y apposant des auto-collants.**

Indiquer d'après le document ci-dessous si en cas de problème le casque peut être échangé ou remboursé. Justifier votre réponse.

### **L'échange ou le remboursement la garantie d'un achat réussi**

Si un article ne vous convient pas, vous disposez de 15 jours après la date de livraison pour nous le réexpédier. Nous procéderons à son échange ou à son remboursement, selon votre choix, et selon la disponibilité des articles.

• L'article doit être dans son emballage d'origine. Il doit être en parfait état et ne pas avoir été utilisé (chaussures ou vêtements par exemple).

Rapportez-le à votre antenne après-vente (liste page 1008) ou retournez-le à l'adresse suivante :

APPARTENANCE – Service retours –  
Trévins de Chauray 79045 NIORT CEDEX 9.

• Les frais de port sont à votre charge. Par la Poste, effectuez vos envois en recommandé.

#### **Précisions**

• Mobilier, literie, gros électroménager : appeler votre correspondant après-vente au 0 803 079 079 (1,09 F/mn).

• Logiciels et disques compacts : pour des raisons évidentes, ils sont repris ou remboursés uniquement si le film plastique d'emballage n'a pas été enlevé.

• Les articles sur mesure ou personnalisés ne sont ni repris, ni remboursés.

• Dans le cas où vous souhaitez le remboursement d'un article pour lequel vous aviez demandé une option (« demain chez vous », « livraison avec démonstration », « livraison groupée à date ») : ces options ne sont pas remboursées.

#### **Important**

N'oubliez pas, après l'avoir complétée, de mettre la fiche correspondance dans votre colis ainsi que l'attestation de garantie (ou la facture pour vos achats en magasin).

**Réponse :** .....

**Justification :**  
.....

### **Domaine Environnement / 4 pts**

**Lors de ses sorties hebdomadaires en vélo, Jérôme constate des difficultés de circulation et l'obligation de respirer les gaz d'échappement des voitures. La pollution de l'air, de l'eau, le bruit représentent des dangers pour les générations futures et l'écologie de la planète.**

1°) Énoncer 2 origines du bruit en ville.

- .....  
- .....

2°) Indiquer 3 conséquences du bruit sur la santé des personnes.

- .....  
- .....  
- .....

3°) Donner 2 exemples d'actions individuelles de lutte contre le bruit en ville.

- .....  
- .....

**Ne rien écrire**

**dans la partie barrée**

Folio 4 / 4

**Domaine Entreprise et Vie Professionnelle / 4 pts**

***Pierre, le père de Jérôme travaille depuis de nombreuses années chez un artisan peintre. Lors d'une pose d'enduit de rebouchage, une soudaine et violente douleur lombaire l'a obligé à un arrêt de travail.***

1°) Définir accident de travail et maladie professionnelle.

- accident de travail : .....

.....

- maladie professionnelle : .....

.....

2°) Indiquer les démarches à effectuer lors d'un accident de travail en complétant le texte ci-dessous.

La victime doit prévenir son ..... dans les ..... heures.

L'employeur doit déclarer à la Caisse primaire d'assurance maladie tout accident dans les 48 heures et remettre à l'accidenté une ..... afin de bénéficier du ..... des soins.

Le médecin établit un certificat médical indiquant notamment la durée de l'arrêt de travail.